

## **LOBO – UNIDADE DE ENSINO A DISTÂNCIA**

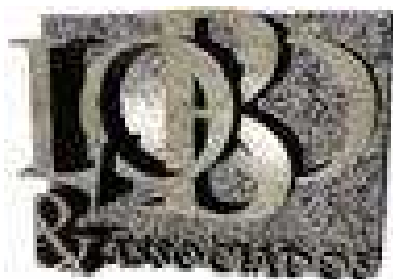
### **Capacitação Telepresencial de Gestores com a qualidade comprovada da Consultoria Lobo & Associados**

**MÓDULOS A DISTÂNCIA - EM TEMPO REAL E INTERATIVO – SEM VIAGENS E SEM SAIR DA IES**

***TODOS PODEM RECEBER ESSE SINAL!***

**UNIVERSIDADES, CENTROS UNIVERSITÁRIOS E FACULDADES**

***Coordenação***



***UMA REFERÊNCIA NACIONAL DE CONSULTORIA EM EDUCAÇÃO***

***Realização***



***Transmissão***



**- MINISTRADORES DOS MÓDULOS DE GESTÃO UNIVERSITÁRIA -**  
**DIRETORES DA LOBO & ASSOCIADOS, COORDENADOR DA UNIDADE DE EAD DO**  
**INSTITUTO LOBO E, TAMBÉM, ESPECIALISTAS NAS PALESTRAS ESPECÍFICAS**

***Roberto Leal Lobo e Silva Filho***



Graduado em Engenharia Elétrica pela Pontifícia Universidade Católica do Rio de Janeiro - PUC/RJ, é Mestre, Doutor e Doutor *Honoris Causa* pela Universidade de Purdue - USA, e Professor Titular da Universidade de São Paulo - USP. Foi Diretor do Instituto de Física de São Carlos - USP; Diretor do Centro Brasileiro de Pesquisas Físicas e do Conselho Nacional de Desenvolvimento Científico e Tecnológico – CNPq, ambos do Ministério de Ciência e Tecnologia; Coordenador do projeto de implantação e Diretor do Síncrotron - Laboratório Nacional de Luz Síncrotron-CNPq; Reitor e Vice-reitor da Universidade de São Paulo - USP (1986-1993); Reitor da Universidade de Mogi das Cruzes - UMC (1996-1999); Presidente do Projeto Alfa na Europa e na América Latina até 2000. Atualmente é Membro do Conselho Deliberativo do Núcleo de Pesquisas sobre Ensino Superior – Nupes, Universidade de São Paulo - USP, Membro do Conselho Técnico-científico do Instituto de Pesquisa Eldorado, Sócio-diretor da Lobo & Associados Consultoria e Presidente do Instituto Lobo para o Desenvolvimento da Educação, da Ciência e da Tecnologia.

***Maria Beatriz de Carvalho Melo Lobo***



Licenciada, Bacharel e Psicóloga pela Universidade de Mogi das Cruzes – UMC é Pós-graduada em Administração Universitária pela Universidade da Flórida – USA. Foi Psicóloga pelo Instituto de Previdência do Estado do Ceará, Professora Assistente de Psicologia, Chefe de Planejamento e Avaliação e Diretora Pedagógica na Universidade de Fortaleza - Unifor; Assessora Acadêmica da Reitoria, Coordenadora de Planejamento e Vice-Reitora e Reitora em exercício da Universidade de Mogi das Cruzes - UMC. Atualmente é Sócia-Diretora da Lobo & Associados Consultoria e Vice-presidente do Instituto Lobo para Desenvolvimento da Educação, da Ciência e da Tecnologia.

***Oscar Hipólito***



Graduado em Física pela Universidade Estadual Paulista Júlio de Mesquita Filho – Unesp; Mestrado e Doutorado pela Universidade de São Paulo – USP e Pós-doutorado pela University of California, San Diego (EUA), foi Pesquisador Nível IA do Conselho Nacional de Desenvolvimento Científico e Tecnológico – CNPq até 1998; Diretor do Instituto de Física de São Carlos - USP; Coordenador do Comitê de Física e membro do CTC da Capes; Coordenador dos Comitês de Avaliação do CNPq e Fapesp; Pró-reitor Acadêmico da Universidade de Mogi das Cruzes - UMC; Pró-reitor Acadêmico da Universidade Bandeirante de São Paulo - Uniban e Pró-reitor de Pesquisa e Pós-graduação da Universidade Cidade de São Paulo - Unicid. Atualmente é Pesquisador e Coordenador da Unidade de EAD do Instituto Lobo para o Desenvolvimento da Educação, da Ciência e da Tecnologia e Consultor Especialista da Lobo & Associados Consultoria.

## Nossa Empresa

A Lobo & Associados Consultoria tem como objetivo agregar experiências e gestores de reconhecimento nacional, fomentar o estudo de casos sobre educação e de proporcionar, por meio de consultorias, cursos e parcerias, a oportunidade de colaboração com outros gestores e instituições que queiram desenvolver projetos integrados, especialmente construídos para solucionar problemas de ordem acadêmica e administrativa ligados à educação, ciência e tecnologia. A convicção de que as instituições devem estar próximas à fronteira do conhecimento, ser capazes de desenvolver novos conceitos e técnicas, aliada à importância fundamental da qualidade individual para obter qualidade global, norteou o Prof. Roberto Leal Lobo e Silva Filho e a Prof<sup>a</sup> Maria Beatriz de Carvalho Melo Lobo a desenvolverem, também, unidades de aperfeiçoamento, treinamento e formação de recursos humanos, capacitando gestores a vencer os desafios impostos pela exacerbação da concorrência, pelas novas exigências legais e pela permanente busca da melhoria de processos e resultados.

### A IMPORTÂNCIA DA CAPACITAÇÃO A DISTÂNCIA DOS GESTORES DAS IES

#### A PROPOSTA DA LOBO & ASSOCIADOS

A **Lobo & Associados Consultoria**, contando com o apoio do **Instituto Lobo para o Desenvolvimento da Educação, da Ciência e da Tecnologia**, está levando a todas as IES a oportunidade de capacitar e aprimorar o desempenho de seus gestores, aprofundando conhecimentos, práticas e discussões relevantes sobre os aspectos acadêmicos, administrativos, financeiros e legais dessas instituições, uma necessidade urgente e prioritária em época de alta concorrência, mudança de legislação e escassez de recursos.

Conscientes das dificuldades de locomover e subsidiar os gestores - **principalmente Coordenadores de Curso e Chefes de Setor** - para participação nesse tipo de curso e do imperativo de levar às equipes de gestão os mais modernos e aplicados conteúdos da administração das IES, a Lobo & Associados buscou a tecnologia telepresencial com a melhor relação custo/benefício para permitir que qualquer IES, pequena ou grande, pública ou privada, nas capitais ou no interior de qualquer Estado do Brasil, possa ter acesso a um amplo conjunto de temas, que podem ser contratados em conjunto, ou em separado, utilizando equipamentos já disponíveis em praticamente todas as instituições.

A Unidade de EAD da Lobo & Associados/Instituto Lobo disponibiliza, atualmente, 19 Módulos corporativos telepresenciais de 11 horas, sobre temas importantes da gestão universitária, nelas incluídas palestras enriquecidas com partes de filmes e ilustrações, discussão, respostas de perguntas dos participantes e apresentação de casos de sucesso, que contam com a excelência da

Lobo & Associados e de seus Especialistas, além de renomados convidados.

Os módulos telepresenciais podem ser adquiridos para capacitação corporativa em grupo na própria IES, com o material didático disponível pela internet, já incluso no valor do módulo. As gravações ficam disponíveis, via senha, pela internet para atender aos gestores que, por ventura, venham a perder algum Módulo presencial,

Em cada módulo adquirido para grupos pela IES, além do conteúdo apresentado, será disponibilizada apostila com todas as orientações para que o Coordenador Local organize a interação, o envio de perguntas/respostas e possa desenvolver, com a equipe de gestão da IES participante, trabalhos em grupo dirigidos objetivando a fixação do conteúdo, a ampliação da discussão local e a adequação/aplicação à realidade da IES, incluindo perguntas para avaliação (opcional) de rendimento do participante.

Dessa forma, todo o *know how* da Consultoria será repassado para que a IES possa formar um time motivado e capacitado para enfrentar os desafios que estão exigindo cada vez mais uma gestão universitária profissionalizada e competente.

Ou seja, as IES adquirem um ou mais módulos corporativos em EAD (já recebem o equipamento de recepção) e também poderão contratar outros futuros módulos e palestras que serão oferecidos para atender às mais diferentes necessidades institucionais (desde capacitação pedagógica para professores de ensino superior, diretrizes curriculares, treinamento de funcionários etc., até cursos em áreas pouco exploradas, como por exemplo: biblioteca, secretaria de colegiados, eventos e cerimonial, entre outros), *a la carte*, de acordo com sua conveniência

Você gestor, ou egresso dos eventos nacionais da Lobo & Associados, que pensou: “os meus colegas, os gestores da minha IES deviam ouvir o que os Diretores da Consultoria pensam e sugerem”, pode levar para sua Instituição os melhores cursos do Brasil em gestão universitária moderna, ou completar sua capacitação se inscrevendo nos módulos apresentados nas salas interativas franqueadas.

**FAÇA JÁ A INSCRIÇÃO NOS MODULOS TELEPRESENCIAIS DA LOBO!**

## **A TECNOLOGIA DA UNYCA UTILIZADA PELA LOBO - UNIDADE de EAD**

A LOBO & ASSOCIADOS escolheu a UNYCA TV CORPORATIVA REFERÊNCIA EM ENSINO TELEPRESENCIAL, para ser seu parceiro tecnológico na montagem e transmissão de seus cursos a distância. A transmissão dos eventos via satélite acontecerá a partir dos seus estúdios, que possuem canais próprios de TV DIGITAL e a mais moderna tecnologia de transmissão ao vivo, em tempo real e de forma interativa.

O sinal é transmitido pelo Satélite Amazonas, estrategicamente posicionado para garantir total cobertura em todo território nacional, com excelente qualidade de imagem. Além disso, o sigilo das informações e a segurança da transmissão do sinal são garantidos pela tecnologia de ACESSO CONDICIONAL, não permitindo a recepção, ou captação do sinal por empresas não autorizadas.

A captação e recepção do sinal dos módulos da Lobo & Associados ocorrerão nas salas das IES que contratarem um ou mais módulos do pacote corporativo de acordo com as informações técnicas constantes nesse folder

A interação se dará a partir do envio de e-mails das salas para os estúdios, previamente organizados pelo Coordenador Local, para serem respondidas ao vivo. A Lobo & Associados garantirá as respostas de todas as perguntas enviadas durante o tempo de transmissão do módulo, em até 72 horas pelo e-mail da Consultoria.

Para captação do sinal nas IES clientes será necessária a instalação de um KIT de Recepção pela UNYCA composto, basicamente, de uma antena receptora de 1,5 ms e de um decodificador de sinal. O KIT de instalação já está incluído no valor do primeiro módulo adquirido.

A Instituição cliente deverá disponibilizar para recepção do sinal e realização do módulo uma sala/auditório para o número de participantes, telão, multimídia, equipamento de áudio compatível com o espaço e um micro ligado à Internet.

Uma vez definido o ponto da IES cliente, será fornecido o roteiro de implantação para cada localidade, informando a estrutura necessária para os eventos telepresenciais e o técnico instalador dará as orientações básicas de utilização no local.

A responsabilidade de manutenção da chegada do sinal será da UNYCA TV CORPORATIVA, que também oferecerá assistência técnica do equipamento sob responsabilidade e por conta da IES cliente, enquanto a mesma fizer uso do contrato de comodato com o Instituto Lobo.

### **AJUDANDO NA CAPTAÇÃO DE RECEITAS**

A UNIDADE DE EAD DA L&A IMPLANTOU PARCERIAS COM AS IES CLIENTES DOS MÓDULOS AQUI OFERTADOS PARA TRANSMISSÃO DE CURSOS DE EDUCAÇÃO CONTINUADA ORGANIZADOS NAS MAIS DIVERSAS ÁREAS E NÍVEIS, DE MODO A TRANSFORMAR A SALA DE RECEPÇÃO DO SINAL NA IES EM UNIDADES DE NEGÓCIO COM GRANDE PERSPECTIVA DE CAPTAÇÃO DE RECEITAS ORIUNDAS DESSES NOVOS CURSOS DE EAD, QUE PODERÃO LANÇADOS PARA SUAS COMUNIDADES INTERNA E EXTERNA.

## EAD - “MÓDULOS DE GESTÃO UNIVERSITÁRIA”

### MÓDULOS DE 11 HORAS EM 2 DIAS COM A SEGUINTE DISTRIBUIÇÃO DE CARGA HORÁRIA

1º DIA – Horário de Brasília	
9h00 às 9h30	Abertura e Orientações
9h30 às 11h00	Palestra
11h00 às 11h30	Intervalo
11h30 às 12h30	Discussão
12h30 às 14h30	Intervalo (almoço)
14h30 às 16h00	Palestra
16h00 às 16h30	Intervalo
16h30 às 17h30	Discussão

2º DIA – Horário de Brasília	
9h00 às 10h30	Palestra
10h30 às 11h00	Intervalo
11h00 às 12h00	Discussão
12h00 às 14h00	Intervalo (almoço)
14h00 às 15h30	Palestra
15h30 às 16h00	Intervalo
16h00 às 17h00	Discussão
17h00 às 17h30	Relato de caso

MÓDULOS DE GESTÃO UNIVERSITÁRIA – TEMAS	DATAS*
<b>15. ESTRUTURA, ESTATUTO E REGIMENTO DAS IES</b> (estrutura e cultura das organizações, as múltiplas estruturas das IES, participação e governabilidade, o papel dos colegiados nos mecanismos de decisão das IES, exemplos de estruturas acadêmicas e administrativas, soluções para as questões mais comuns, papel dos documentos reguladores de uma IES e sua vinculação à missão institucional, relação mantenedora/mantida nos diferentes tipos de IES, a complementaridade entre estatutos e regimentos, estrutura formal dos documentos, qualidade e concisão)	<b>12 e 13 de AGOSTO de 2009</b>
<b>16. GESTÃO DA PESQUISA E DA PÓS-GRADUAÇÃO</b> (quem deve atuar na pesquisa e na pós-graduação, políticas de implantação, avaliação e integração da pesquisa e da pós-graduação com a graduação, recursos necessários de apoio à pesquisa, riscos e oportunidades)	<b>16 e 17 de SETEMBRO de 2009</b>
<b>17. GESTÃO DA EXTENSÃO E ASSUNTOS COMUNITÁRIOS</b> (o que é e o que não é extensão e assuntos comunitários, responsabilidade social, estruturas de apoio, políticas de implantação e avaliação, oportunidades e riscos)	<b>21 e 22 de OUTUBRO de 2009</b>
<b>18. GESTÃO DA TECNOLOGIA DA INFORMAÇÃO NAS IES</b> (o controle da informação, o uso de indicadores para a melhoria da gestão, EAD, indicadores e o diagnóstico da área nas IES, orçamento e custos da informática nas IES)	<b>18 e 19 de NOVEMBRO de 2009</b>
<b>1. O PAPEL DO GESTOR UNIVERSITÁRIO</b> (como conciliar e integrar a administração e a academia, as atribuições de um gestor envolvido com todos os problemas da IES, como equilibrar a autonomia e responsabilidade dos diferentes níveis hierárquicos, ferramentas para uso do gestor, controle de dados e fluxos, liderança e solução de conflitos)	<b>SERÁ REEDITADO EM NOVA DATA</b>
<b>2. EVOLUÇÃO E CENÁRIOS DA EDUCAÇÃO SUPERIOR</b> (dados, análises, tendências, políticas de Estado, o futuro de cada tipo de IES, os cenários do segmento e da competição, visões nacional e internacional sobre o futuro do setor, como enfrentar a concorrência)	<b>SERÁ REEDITADO EM NOVA DATA</b>
<b>3. GESTÃO FINANCEIRA DAS IES</b> (controle de gastos, centralização e descentralização, receitas e alocação de recursos, indicadores de gastos nas diferentes alíneas, como calcular e estabelecer preços, rateios, execução e acompanhamento orçamentário, combate à inadimplência, captação de receitas e estruturas de apoio)	<b>SERÁ REEDITADO EM NOVA DATA</b>
<b>4. GESTÃO DO ENSINO NAS IES I</b> (diferentes missões, organização e gestão do ensino, diferentes métodos, perfil do aluno e suas conseqüências, regime seriado, créditos e disciplinas, dependências e controle de custos)	<b>SERÁ REEDITADO EM NOVA DATA</b>

<b>5. GESTÃO DO ENSINO NAS IES II</b> (projetos pedagógicos, modalidades, duração e panorama nacional dos diferentes cursos, currículos, como fazer a relação teoria e prática, estágios e atividades complementares)	<b>SERÁ REEDITADO EM NOVA DATA</b>
<b>6. GESTÃO DO CORPO DOCENTE NAS IES</b> (estratégias e soluções para atração, seleção, otimização, qualificação, avaliação e remuneração do corpo docente, como resolver os problemas mais comuns, como pagar diferentes atividades, como controlar os dados e os gastos com docentes, as exigências legais e as oportunidades)	<b>SERÁ REEDITADO EM NOVA DATA</b>
<b>7. COMO IMPLANTAR UM ATENDIMENTO PRIMOROSO NAS IES</b> (os gargalos e as necessidades de atendimento, como atender melhor ao aluno, ao professor, aos funcionários e à comunidade, às estruturas e fluxos, os controles de qualidade do atendimento e a opinião do usuário, o exemplo da Disney, como comprometer todos os envolvidos)	<b>SERÁ REEDITADO EM NOVA DATA</b>
<b>8. AVALIAÇÃO INSTITUCIONAL</b> (diferentes tipos de avaliação, o SINAES, como implantar a avaliação na instituição em todas as dimensões, como planejar e avaliar a avaliação, exemplos de instrumentos de avaliação, como utilizar os resultados na gestão)	<b>SERÁ REEDITADO EM NOVA DATA</b>
<b>9. PLANEJAMENTO ESTRATÉGICO E PDI</b> (o que é planejamento estratégico, como diferenciá-lo de um PDI, como implantá-lo com eficiência e conseguir resultados, os conteúdos do PDI, como construí-lo e como adaptá-lo à legislação e às realidades institucionais, exemplos e ferramentas de implantação e acompanhamento do planejamento e PDI)	<b>SERÁ REEDITADO EM NOVA DATA</b>
<b>10. COMUNICAÇÃO E MARKETING NAS IES</b> (conceito de marketing e estrutura na IES, problemas e soluções para comunicação interna e externa, mercados e suas segmentações, como aumentar a atração de alunos, endomarketing, ações e ferramentas de marketing, gastos e controle de resultados)	<b>SERÁ REEDITADO EM NOVA DATA</b>
<b>11. EVASÃO NAS IES: CAUSAS E REMÉDIOS</b> (o que é evasão e como medi-la, estudos nacionais e internacionais sobre causas da evasão, índices de evasão no Brasil para os diferentes tipos de IES, por região e por curso, principais formas de combate a evasão e experiências de sucesso)	<b>SERÁ REEDITADO EM NOVA DATA</b>
<b>12. ESTATUTOS E REGIMENTOS DAS IES</b>	<b>O conteúdo será integrado ao Módulo 15</b>
<b>13. GESTÃO ADMINISTRATIVA NAS IES</b> (políticas, interfaces com a área acadêmica, principais setores e organização, como as IES se organizam atualmente, problemas e diagnóstico do setor, atendimento e avaliação da área)	<b>SERÁ REEDITADO EM NOVA DATA</b>
<b>14. PLANO DE CARREIRA ACADÊMICA NAS IES</b> (quais os princípios das atuais carreiras, as necessidades a serem atendidas para a melhoria acadêmica e o controle dos gastos com docentes, as diferentes formas de remuneração, os dissídios e suas conseqüências, bases e pressupostos para um proposta viável de carreira e remuneração variável)	<b>17 e 18 de JUNHO de 2009</b>
<b>OUTROS MÓDULOS PREVISTOS 2009</b>	
• <b>CAPACITAÇÃO PEDAGÓGICA DE PROFESSORES</b>	<b>SERÁ REEDITADO EM NOVA DATA</b>
• <b>TREINAMENTOS ESPECÍFICOS PARA DIVERSAS ÁREAS DAS IES</b>	<b>A DEFINIR</b>

\* Obs:

- As datas e os horários, assim como a ordem dos módulos, serão definidos com antecedência mínima de 60 dias e poderão ser alterados a juízo da Coordenação e com aviso em tempo hábil.
- Outros módulos, além dos descritos nesse folder, estão sendo preparados para oferta. Aceitamos sugestões de temas a serem desenvolvidos pelo Instituto Lobo.

- Os módulos serão ofertados a partir de um número mínimo de inscrições. Módulos suspensos poderão ser ofertados em outras datas previamente informadas e cancelamentos definitivos, por decisão da Coordenação, implicarão na devolução do valor efetivamente pago para o módulo cancelado.

## INFORMAÇÕES GERAIS

### INSCRIÇÕES PARA GRUPOS CORPORATIVOS NAS IES COM MAIS DE 2.000 ALUNOS

**MÓDULOS ISOLADOS** (de 1 a 4 módulos): R\$ 3.500,00 CADA MÓDULO\*

**PACOTES:** (MÓDULOS ADQUIRIDOS EM UM ÚNICO CONTRATO)\*\*

5 a 14 MÓDULOS (R\$ 2.750,00 CADA MÓDULO), 15 MÓDULOS OU MAIS (R\$ 2.500,00 CADA MÓDULO)

\* IES que já possuem a antena terão desconto pois pagarão R\$ 3.000,00 por cada módulo isolado

### INSCRIÇÕES PARA GRUPOS CORPORATIVOS NAS IES COM MENOS DE 2.000 ALUNOS

**MÓDULOS ISOLADOS** (de 1 a 4 módulos): R\$ 3.000,00 CADA MÓDULO\*

**PACOTES:** (MÓDULOS ADQUIRIDOS EM UM ÚNICO CONTRATO)\*\*

5 a 14 MÓDULOS (R\$ 1.750,00 CADA MÓDULO), 15 MÓDULOS OU MAIS (R\$1.500,00 CADA MÓDULO)

\* IES que já possuem a antena terão desconto pois pagarão R\$ 2.000,00 por cada módulo isolado

### PRAZOS DE INSCRIÇÃO E FORMAS DE PAGAMENTO

#### PARA MODULOS DE GRUPOS CORPORATIVOS NAS IES

**MÓDULO ISOLADO:** para o primeiro módulo contratado a inscrição e o pagamento deverão ser efetivados até 45 dias antes da data do módulo (para tempo útil de instalação do equipamento). Módulos isolados de IES já cliente e com equipamento terão inscrição e pagamento até 10 dias antes da data do módulo.

**PACOTES:** a inscrição deverá ser feita até 30 dias antes da apresentação do primeiro módulo mediante contrato e o pagamento será dividido em quantidade de parcelas igual ao número de módulos do pacote contratado, sendo a primeira vencível até 30 dias antes da data do primeiro módulo adquirido (para tempo hábil de instalação do equipamento).

### EQUIPAMENTOS MÍNIMOS NECESSÁRIOS PARA GRUPOS CORPORATIVOS NAS IES

**Por conta da IES:** sala/auditório com cadeiras para o número de pessoas, telão, multimídia e equipamento de áudio compatível com o espaço. A IES deverá disponibilizar micro com e-mail para envio em tempo real de dúvidas e perguntas dos participantes e um Coordenador Local, que receberá apostila de treinamento da Coordenação.

**Por conta da Lobo em regime de comodato:** antena de 1,5 ms, decodificador e cabeamento da antena até o equipamento e instalação em qualquer lugar do País

(Na compra de um módulo, a IES receberá gratuitamente a antena e o decodificador, podendo utilizá-los para futuros eventos e cursos da Lobo & Associados para as diversas áreas e funções da IES mediante inscrição. O equipamento será retirado no caso de cursos não realizados, ou não pagos. Eventual manutenção do equipamento é de responsabilidade da IES).

**MATERIAL DIDÁTICO:** O preço inclui material didático disponibilizado via internet para reprodução pela IES, ou pelo participante, para os matriculados até 5 dias antes do início do módulo contratado. A apostila corporativa possui, além do conteúdo dos slides apresentados, orientações ao Coordenador Local, incluindo como realizar trabalhos dirigidos com o grupo a serem desenvolvidos após a apresentação do módulo, objetivando a fixação do conteúdo, a ampliação da discussão local e a adequação/aplicação do conteúdo às realidades da IES. Para respostas às perguntas, a IES deverá disponibilizar os nomes e e-mails dos participantes.

**CERTIFICADO:** O certificado será concedido pela própria IES no caso de cursos corporativos.

**MAIS INFORMAÇÕES:** Lobo & Associados - Telefone (11) 4796 2811, ou visite [www.institutolobo.org.br](http://www.institutolobo.org.br)

**COORDENAÇÃO GERAL:** Lobo & Associados Consultoria

**ORGANIZAÇÃO:** Lobo Organização Empresarial Ltda

**REALIZAÇÃO:** Instituto Lobo para o Desenvolvimento da Educação, da Ciência e da Tecnologia

**\*\*Número intermediário de módulos será cobrado o valor de cada módulo do pacote menor**

### ORIENTAÇÕES PARA INSCRIÇÕES

1. Todas as informações e quaisquer procedimentos serão fornecidos e realizados pelo Instituto Lobo para o Desenvolvimento da Educação, da Ciência e da Tecnologia, parceiro da Lobo & Associados (L&A). Para pacotes será encaminhado um contrato.
2. Fazer **depósito identificado com o nome da IES ou DOC (Documento de Ordem de Crédito)** para **Instituto Lobo para o Desenvolvimento da Educação, da Ciência e da Tecnologia** – Banco Bradesco (nº 237) – Agência nº 3181-0 – C/C nº 7288-5 – CNPJ nº 07.724.981/0001-69 (necessário para efetuar DOC). Instituições públicas terão que apresentar nota de empenho até 15 (quinze) dias antes do evento. Enviar o comprovante de depósito identificado para (11) 4796 2811. No caso de contrato, baixar modelo disponível em nosso site, assinar duas vias encaminhar por SEDEX, para devolução posterior de uma cópia assinada pelo Instituto Lobo. O recibo será enviado também pelo Correio.
3. Receber do Instituto Lobo, por e-mail, após o envio do comprovante de pagamento e do contrato assinado, o código que confirma a inscrição e as informações sobre a instalação da antena e demais equipamentos (para primeira inscrição da IES) para liberação do sinal e senha para baixar o material da internet.
4. Reproduções não autorizadas dos cursos e do material didático são proibidas e serão tratadas na forma da lei.